



Za inspiraciju



# Dodatna kartica

– iskoristi ekstra pomoć

---

# ŠTA JE DODATNA KARTICA?

Sa dodatnom karticom opštine Kopenhagen dobijaš pola sata ekstra pomoći nedeljno/ sedmično. To vrijeme u potpunosti provodiš po svom nahodjenju. Ova brošura te može inspirirati kako da iskoristiš to ekstra vrijeme.

Posjeta  
muzeju

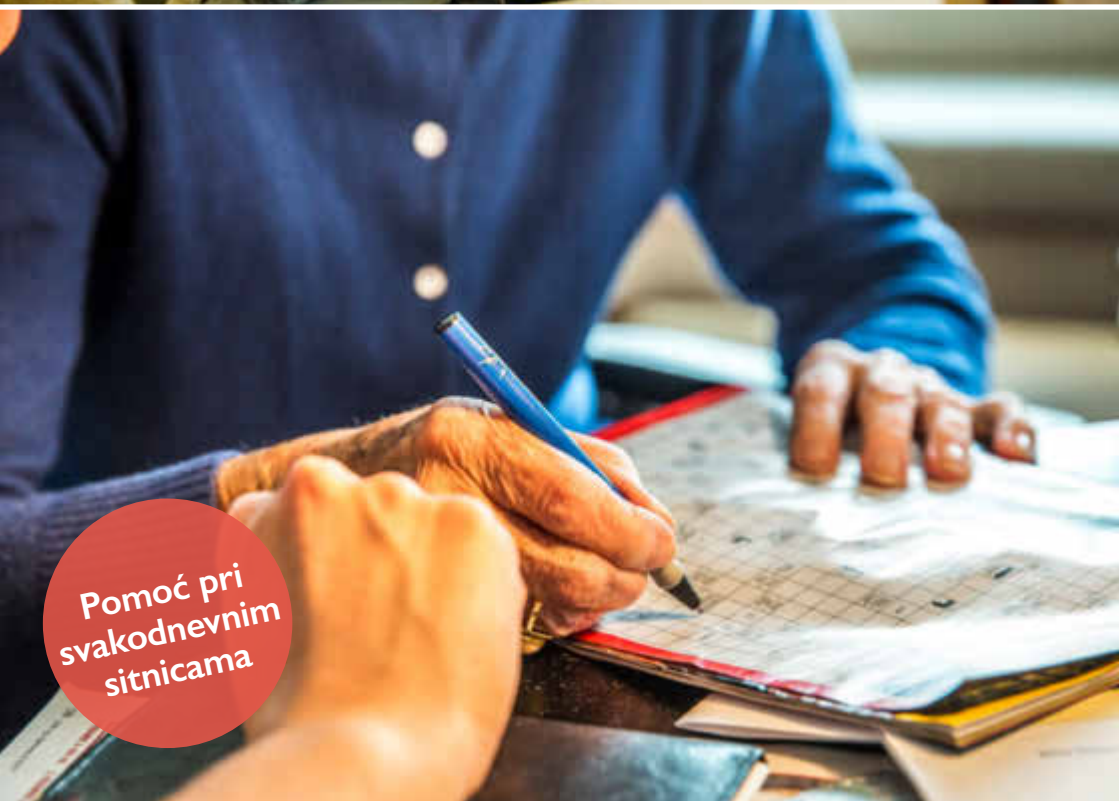


Posjeta  
omiljenim  
mjestima





Pomoć pri  
čitanju  
knjiga



Pomoć pri  
svakodnevnim  
sitnicama

Odlazak u  
kafić



---

## KAKO DA KORISTIŠ DODATNU KARTICU?

Dodatnu karticu možeš da upotrijebiš kao ekstra pomoć jednom sedmično po pola sata a možeš i da uštediš vrijeme za korišćenje dugotrajnijih aktivnosti.

To ti drugim riječ ima otvara mogućnost fleksibilnog izbora zavisno od tvojih želja. Moguće je uštedeti najviše 3 sata svake šeste sedmice. Svoje podeoke na kartici možeš da koristiš zajedno sa drugima koji isto imaju dodatne kartice tako da je moguće organizirati zajedničke aktivnosti.

## KADA MOŽEŠ KORISTITI DODATNU KARTICU?

Ako stanuješ kod kuće i imaš dodatnu karticu možeš je koristiti svakog radnog dana do 22.00 po dogovoru sa najbližim pomoćnikom. Ako pak stanuješ u staračkom domu možeš koristiti karticu svakog radnog dana i vikendom do 22.00 po dogovoru sa tvojom kontakt-osobom.

## GDJE SVE MOŽEŠ UPOTREBLJAVATI DODATNU KARTICU?

Ti sam biraš gdje ćeš sve koristiti karticu. To može biti ekstra čišćenje u tvom domu ili pomoć da posjetiš Tivoli.

## NA ŠTA TREBA DA OBRATIŠ PAŽNJU?

Obrati pažnju na:

- Ako treba platiti ulaznicu ili hranu, ti plaćaš samo za sebe. Komuna plaća eventualne troškove zaposlenika.
- Ako prilikom korišćenja dodatne kartice iskrsne potreba za specijalnim transportom treba koristiti prijevoznika MOVIA. Za detaljnije informacije obrati se tvojoj kontakt-osobi ili najbližem pomoćniku.



Odlazak u  
restoran

# FAKTA

## o dodatnoj kartici

- Dobijaš 30 minuta ekstra pomoći nedeljno/sedmično
- Moguće je štedeti podeoke/segmente kartice – ali najviše do 3 sata ukupne pomoći svake šeste nedelje.
- Segmenti se mogu kombinirati sa segmentima kartice drugih gradjana tako da se mogu organizirati zajedničke aktivnosti.
- Ako stanuješ u staračkom domu možeš koristiti dodatnu karticu i radnim danom i vikendom do 22.00 po dogovoru sa pomoćnim osobljem.
- Ako stanuješ kod kuće i imaš kućnu njegu možeš koristiti dodatnu karticu radnim danima do 22.00 po dogovoru sa tvojim pomoćnim osobljem.
- Ako je potrebno platiti ulaznice i slično, ti snosiš samo tvoje troškove.
- Upotreba kartice se planira zajedno sa staračkim domom/tvojim pomoćnikom

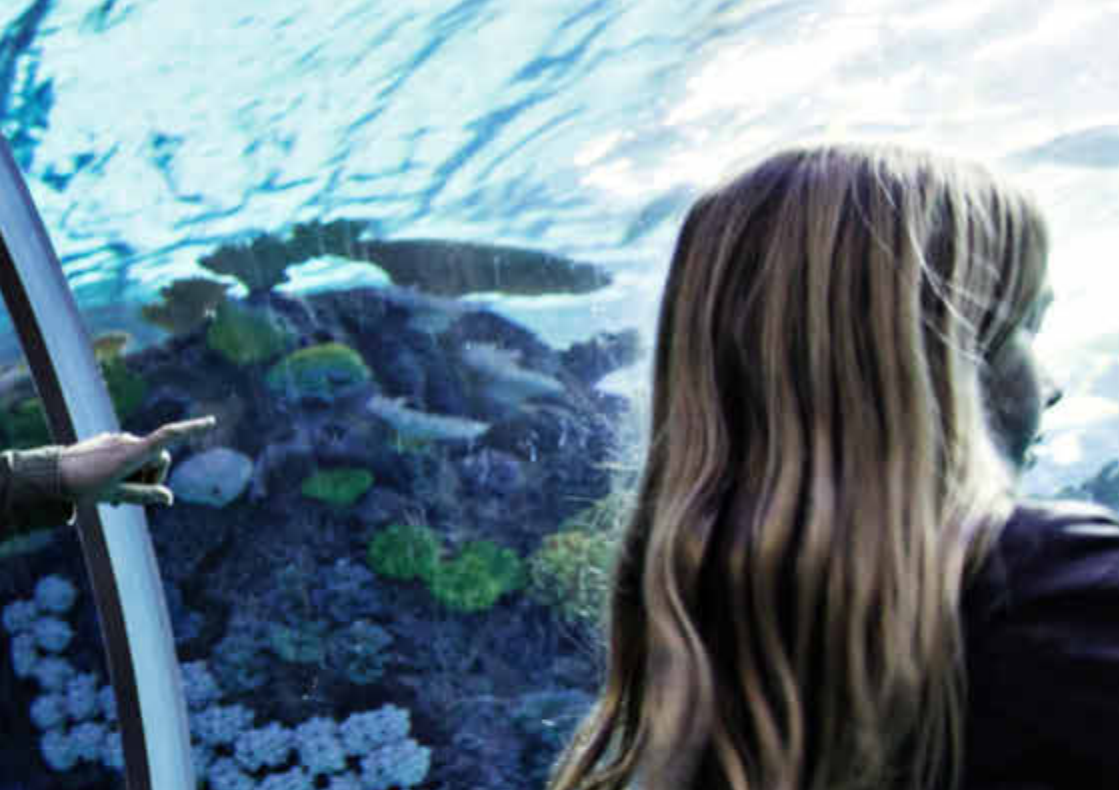




Šetnja po  
parkovima  
Kopenhagena

Posjeta  
akvarijumu  
Den Blå  
Planet





---

# DODATNA KARTICA SE MOŽE KORISTITI I ZA

- Pomoć pri posjeti gostiju
- Kafa i razgovor o svemu i svačemu
- Pasijans, karte, igrice
- Kićenje jelke
- Muzika i foto-album
- Kupanje sa masažom, friziranje, manikir
- Raspremanje ormana i fijoka/ladica
- Korišćenje kompjutera
- Sitne popravke
- Obilazak familije i prijatelja
- Posjeta Tivoliju
- Kupovina i šoping
- Izložbe i znamenitosti
- Šetnja i vožnja u tandem-biciklu
- Posjeta omiljenim mjestima
- Posjeta kopenhaškim parkovima, groblju ili omiljenim mjestima
- Odlazak u poštu ili banku
- Frizer, berberin